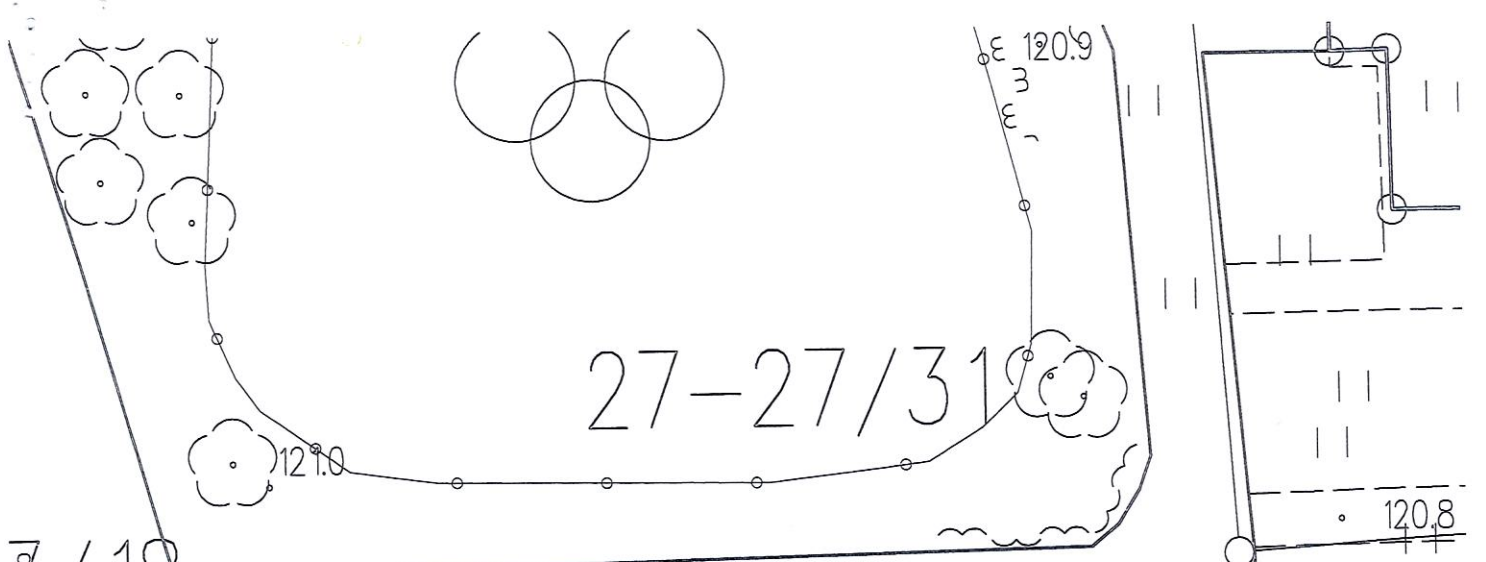




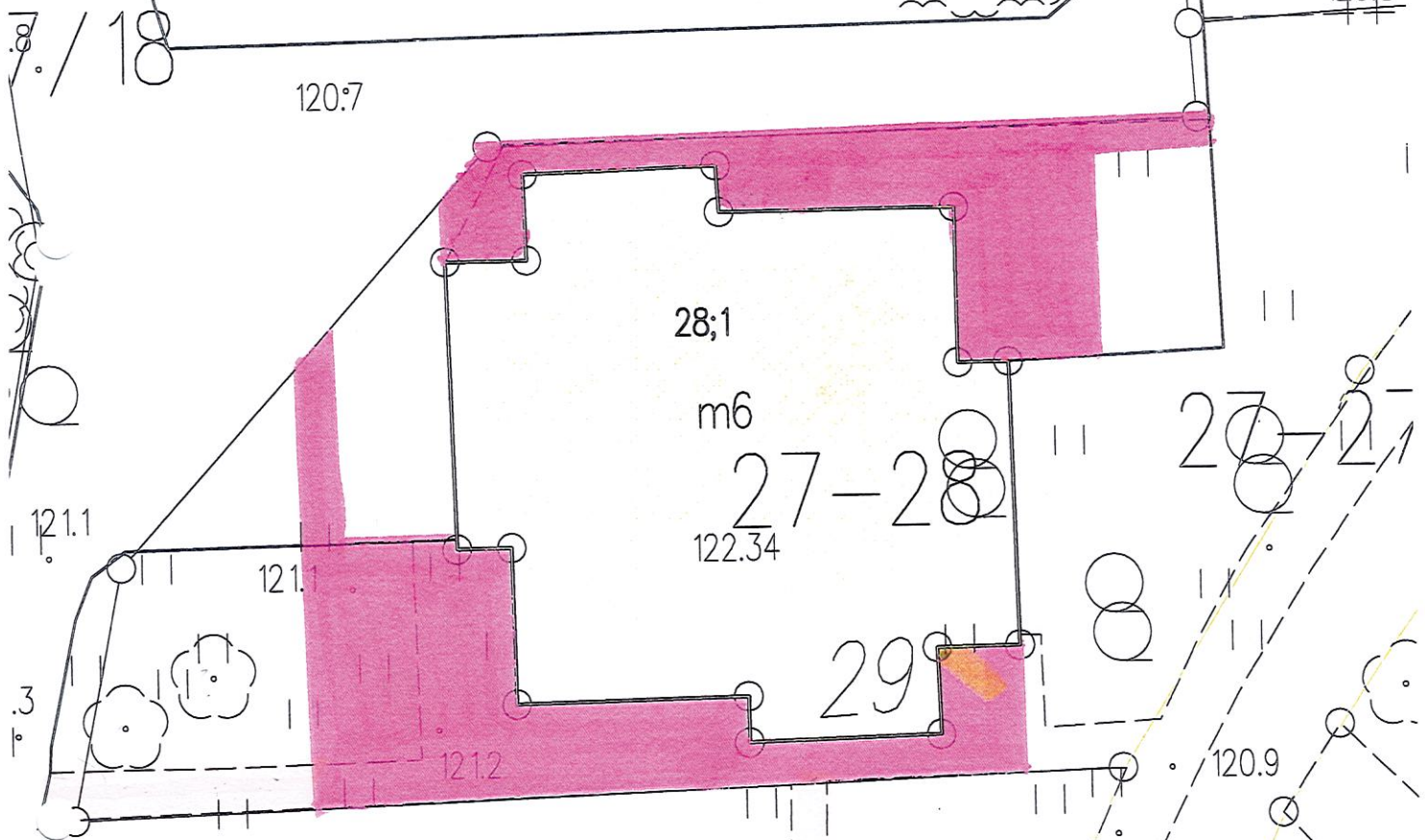
**5. Szacunkowe koszty zadania** (Proszę uwzględnić wszystkie składowe części zadania oraz ich szacunkowe koszty – w tym projekt techniczny)

<b>Składowe części zadania</b>	<b>Koszt</b>
<b>1. Wymiana nawierzchni chodnika</b>	<b><math>214\text{m}^2 * 130 \text{ zł/m}^2 = 27.820 \text{ zł brutto}</math></b>
<b>2. Wymiana krawężnika</b>	<b><math>64 \text{ mb} * 50 \text{ zł/mb} = 3.200 \text{ zł brutto}</math></b>
<b>3. Dokumentacja Projektowa kpl</b>	<b>1.300 zł</b>

**Łącznie: 32.320 zł**



27-27/31



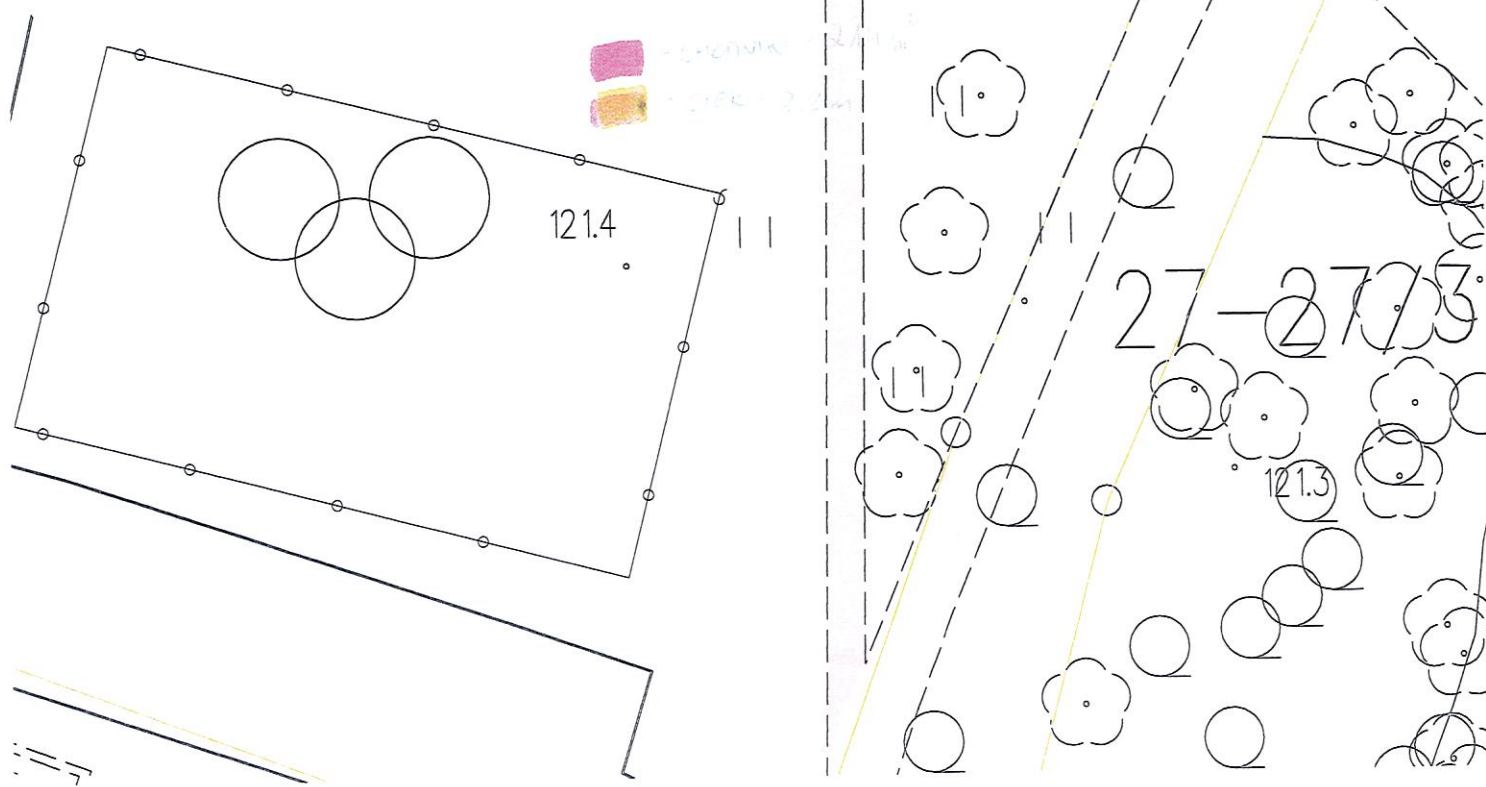
28;1

m6

27-28

122.34

29



27-27/33